

Preisblatt – SALZAstrom dynamisch (EN)

FÜR DIE VERSORGUNG MIT STROM IN NIEDERSpannung IM PRODUKT DYNAMISCHER STROMTARIF NACH § 41A ENWG EINSCHLIESSLICH NETZNUTZUNG UND MESSSTELLENBETRIEB

im Netzgebiet der NETZE Bad Langensalza GmbH

gültig ab 1. Januar 2026

Für die Versorgung außerhalb der Grundversorgung innerhalb des Vertriebsgebietes der Stadtwerke Bad Langensalza bieten wir folgendes Sonderprodukt an.

Der Strompreis setzt sich aus einem Grundpreis (1) und einem Arbeitspreis (2) zusammen. Der Arbeitspreis teilt sich in einen Verbrauchspreis (2a) und tagesvariablen Börsenpreis (2b) auf. Der tagesvariable Börsenpreis für den nächsten Tag wird täglich bis 18:00 Uhr im Online-Service im Internet zur Verfügung gestellt.

SALZAstrom dynamisch (EN) NETZE Bad Langensalza GmbH	Grundpreis (1)		Verbrauchspreis (2a)		Tagesvariabler Börsenpreis (2b)
	in €/Monat		in Ct/kWh		in Ct/kWh
	netto	brutto	netto	brutto	brutto
Produkt dynamischer Stromtarif nach § 41a EnWG iMsys 1: Der Preis gilt für einen Jahresverbrauch bis 6.000 kWh	15,90	18,92	17,83	21,22	Der tagesvariable Börsenpreis entspricht den reinen Beschaffungskosten mit Ausnahme der in Ziffer 4.2 der allgemeinen Vertragsbedingungen genannten Beschaffungsnebenkosten. Für den tagesvariablen Börsenpreis werden für die tatsächliche Liefermenge je Stunde die stündlichen Börsenpreise der geschlossenen Auktion (Market Clearing Price oder MCP) an der EPEX Spot SE (DE Phelix) eingesetzt. Der sich stündlich ändernde tagesvariable Börsenpreis ist daher abhängig vom jeweiligen Börsenkurs und variiert stark. Die jeweils gültigen tagesvariablen Börsenpreise (EPEX-Spot Preise) für den Folgetag können ab ca. 18 Uhr in Ihrem Kundenportal bzw. unter www.swl-badlangensalza.de eingesehen werden.
Produkt dynamischer Stromtarif nach § 41a EnWG iMsys 1: Der Preis gilt für einen Jahresverbrauch von 6.001 kWh bis 10.000 kWh	16,60	21,92	17,83	21,22	
Produkt dynamischer Stromtarif nach § 41a EnWG iMsys 2: Der Preis gilt für einen Jahresverbrauch von 10.001 kWh bis 20.000 kWh	17,30	20,59	17,83	21,22	
Produkt dynamischer Stromtarif nach § 41a EnWG iMsys 3: Der Preis gilt für einen Jahresverbrauch von 20.001 kWh bis 50.000 kWh	21,50	25,59	17,83	21,22	
Produkt dynamischer Stromtarif nach § 41a EnWG iMsys 4: Der Preis gilt für einen Jahresverbrauch von 50.001 kWh bis 100.000 kWh	23,60	28,08	17,83	21,22	
Rundungsdifferenzen können auftreten					

Die monatliche Abrechnung erfolgt in elektronischer Form. Bitte beachten Sie, dass ein monatlicher Abrechnungsturnus bei einem Arbeitspreis, der zum Teil an den Börsenpreis (2b) gekoppelt ist, auf Grund der Volatilität des Börsenpreises oder durch Verbrauchsschwankungen zu stark schwankenden Rechnungsbeträgen führen kann.

Alle o. g. Bruttopreise enthalten die gesetzliche Umsatzsteuer i. H. v. 19 %.

Haben Sie Fragen? Rufen Sie einfach unter der Kundenservicenummer 03603 850 8 200 an, wir sind gern für Sie da.



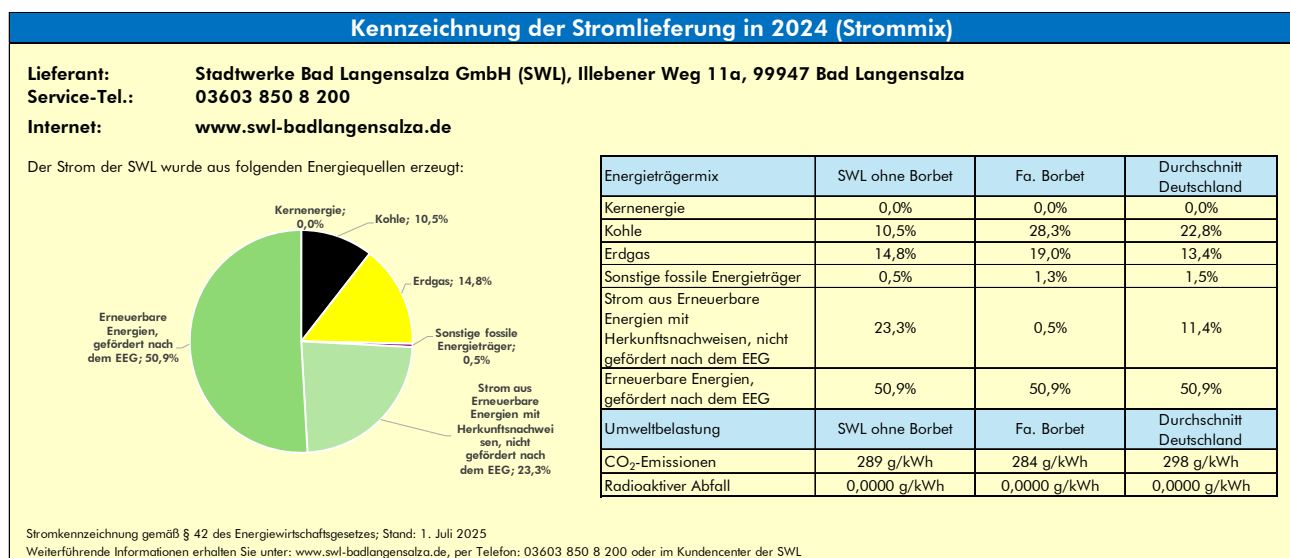
Im Nettopreis sind enthalten:	Ct/kWh netto	Ct/kWh brutto	Euro/Jahr netto	Euro/Jahr brutto
Stromsteuer	2,05	2,44		
Konzessionsabgabe*	1,32	1,57		
KWKG-Umlage	0,446	0,531		
Offshore-Netzumlage	0,941	1,120		
§ 19 StromNEV-Umlage	1,559	1,855		
Netzentgelt pro verbrauchte Kilowattstunde**	8,05	9,58		
Netz-Grundpreis**			65,70	78,18
Messstellenbetrieb bei iMsys 1** (6.001 – 10.000 kWh)			33,61	40,00
<hr/>				
Summe staatlich und regulatorisch veranlasster Kostenbestandteile	14,37	17,10	99,31	118,18
Vertrieb, Service, Beschaffungsnebenkosten (Versorgeranteil)***	3,47	4,13	99,84	118,81

* Wegenutzungsentgelt an die Gemeinde. Es werden die Höchstsätze der Konzessionsabgabenverordnung (§ 4 KAV) gezahlt.

** Diese Werte sind Werte im Netzgebiet der TEN Thüringer Energienetze GmbH. Messstellenbetriebsentgelte unterscheiden sich in der Regel zusätzlich in Abhängigkeit Ihres Verbrauchs bzw. davon, ob eine steuerbare Verbrauchseinrichtung nach § 14a EnWG vorliegt.

*** ohne Berücksichtigung des tagesvariablen Börsenpreises

Nähere Informationen zu den oben genannten staatlichen Umlagen finden Sie auf der Informationsplattform der deutschen Übertragungsnetzbetreiber (www.netztransparenz.de).



Die Themen Energieeinsparung und Energieeffizienz haben für uns hohe Priorität. Auf den Internetseiten www.swl-badlangensalza.de und www.ganz-einfach-energiesparen.de haben wir deshalb Hinweise, Kontaktinformationen und Tipps für Sie eingestellt. Weitere Informationen über Energiedienstleister, Anbieter von Energieeffizienzmaßnahmen und zu Energieaudits erhalten Sie außerdem auf der Internetseite der Bundesstelle für Energieeffizienz (BfEE) unter www.bfee-online.de.