

Preisblatt – SALZAstrom Gewerbe-Produkte (EN)

FÜR DIE VERSORGUNG MIT STROM IN NIEDERSPANNUNG
IM NETZGEBIET DER NETZE BAD LANGENSALZA GMBH

gültig ab 1. Januar 2026

Für die Versorgung außerhalb der Grundversorgung bieten wir folgende Sonderprodukte an:

| Sonderabkommen Netzgebiet NBL | Arbeitspreis | | Grundpreis ¹⁾ | |
|--|---------------|--------------|--------------------------|----------------------------|
| | Cent/kWh | | €/Monat | |
| | netto | brutto | netto | brutto |
| SALZAstrom Festpreis plus Gewerbe ²⁾ | 25,63 | 30,50 | 13,45 | 16,00 ³⁾ |
| a) davon Festpreisbestandteil netto: | 11,26 | | 7,17 | |
| b) davon variabler Preisbestandteil netto, bestehend aus: | | | | |
| * Netznutzungsentgelt | 8,05 | | 5,48 | |
| * Messstellenbetrieb | | | 0,80 | |
| * Konzessionsabgabe (Wegenutzungsentgelt an die Gemeinde) | 1,32 | | | |
| * Stromsteuer | 2,05 | | | |
| * Umlage nach Erneuerbare-Energien-Gesetz (EEG-Umlage) | 0,00 | | | |
| * Umlage nach Kraft-Wärme-Kopplungsgesetz (KWK-Umlage) | 0,45 | | | |
| * Umlage nach § 19 Abs. 2 StromNEV (indiv. Netzentgelt-Umlage) | 1,56 | | | |
| * Umlage nach § 17f EnWG (Offshore-Netzumlage) | 0,94 | | | |
| SALZAstrom Spar-Festpreis plus Gewerbe ^{2, 4)} | | | | |
| Hochtarifzeit ⁵⁾ | 25,63 | 30,50 | 13,45 | 16,00 ³⁾ |
| Niedertarifzeit ⁵⁾ | 24,79 | 29,50 | | |
| a) davon Festpreisbestandteil netto (HT/NT-Ausweis beim AP): | 11,26 / 11,13 | | 7,17 | |
| b) davon variabler Preisbestandteil netto, bestehend aus: | | | | |
| * Netznutzungsentgelt | 8,05 | | 5,48 | |
| * Messstellenbetrieb | | | 0,80 | |
| * Konzessionsabgabe (Wegenutzungsentgelt an die Gemeinde) | 1,32 / 0,61 | | | |
| * Stromsteuer | 2,05 | | | |
| * Umlage nach Erneuerbare-Energien-Gesetz (EEG-Umlage) | 0,00 | | | |
| * Umlage nach Kraft-Wärme-Kopplungsgesetz (KWK-Umlage) | 0,45 | | | |
| * Umlage nach § 19 Abs. 2 StromNEV (indiv. Netzentgelt-Umlage) | 1,56 | | | |
| * Umlage nach § 17f EnWG (Offshore-Netzumlage) | 0,94 | | | |
| optional: Aufschlag für 100 % Ökostromlieferung über das Herkunftsnachweisregister (HKNR⁶⁾ | 0,50 | 0,60 | | |

¹⁾ Der Grundpreis wird taggenau abgerechnet. Der Jahresgrundpreis bezieht sich auf 365 Tage und wurde für die Ermittlung des Monatsgrundpreises gezwölftelt. Die Messstellenbetriebspreise werden entsprechend der ausgewiesenen Entgelte des zuständigen Messstellenbetreibers für die beim Kunden eingebaute Zähler-/ Messtechnik berechnet.

²⁾ Die eingeschränkte Festpreisgarantie bezieht sich auf den angegebenen Festpreisbestandteil des Arbeits- und Grundpreises. Für die Preisangaben gilt jeweils der aktuelle Gültigkeitszeitpunkt. Änderungen und Kündigungsmöglichkeiten bestimmen sich nach Ziffer 3. der Allgemeinen Vertragsbedingungen.

³⁾ Bei Einsatz einer modernen Messeinrichtung, Smart Meter oder eines intelligenten Messsystems, erhöht sich der Grundpreis um 1,80 €/Monat (brutto) sowie bei einer Wandleranlage um 5,45 €/Monat (brutto).

⁴⁾ Voraussetzung für den SALZAstrom Spar-Festpreis plus ist der Einbau einer modernen Messeinrichtung oder eines intelligenten Messsystems, insofern noch keine/keines eingebaut ist. Der Zählerwechsel wird mit einer einmaligen Zählerwechselgebühr in Höhe von 63,67 € (brutto) in Rechnung gestellt.

⁵⁾ Niedertarifzeit (NT): Mo.-Fr. von 22:00 Uhr bis 06:00 Uhr, Sa. ab 13:00 Uhr bis Mo. 06:00 Uhr, Feiertage ganztägig; Hochtarifzeit (HT): übrige Zeit

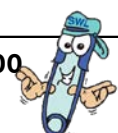
⁶⁾ Durch die Wahl der Ökostrom-Option erhalten Sie Strom aus 100 % erneuerbaren Energien zum o. g. Aufschlag auf den Arbeitspreis.

Alle v. g. Bruttopreise enthalten die gesetzliche Umsatzsteuer (derzeit 19 %). Rundungsdifferenzen können auftreten.

Haben Sie Fragen? Rufen Sie einfach unter der Kundenservicenummer 03603 850 8 200 an, wir sind gern für Sie da.

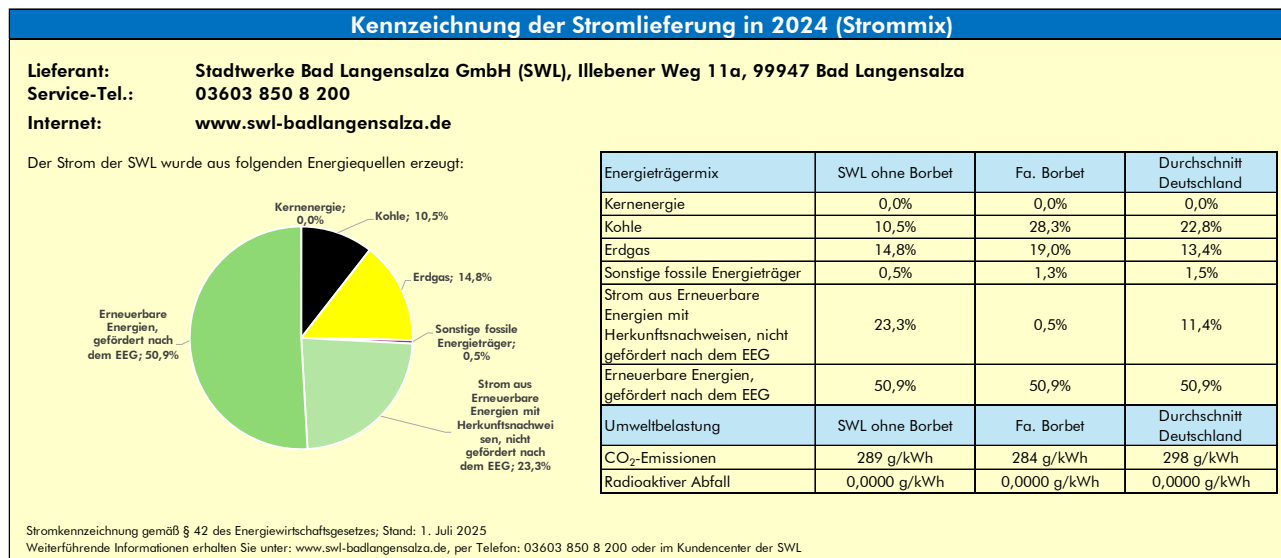
Stadtwerke Bad Langensalza GmbH, Illebener Weg 11a, 99947 Bad Langensalza

Telefon: 03603 850 8 200 | Telefax: 03603 850 8 111 | E-Mail: kundenservice@swl-badlangensalza.de | Internet: www.swl-badlangensalza.de



Nähere Informationen zu den oben genannten staatlichen Umlagen finden Sie auf der Informationsplattform der deutschen Übertragungsnetzbetreiber (www.netztransparenz.de).

Eine jährliche Abrechnung in Papierform ist kostenfrei, für jede weitere Abrechnung in Papierform erhöht sich der Grundpreis um 14,00 € (brutto). Abrechnungen in elektronischer Form erfolgen kostenfrei.



Die Themen Energieeinsparung und Energieeffizienz haben für uns hohe Priorität. Auf den Internetseiten www.swl-badlangensalza.de und www.ganz-einfach-energiesparen.de haben wir deshalb Hinweise, Kontaktinformationen und Tipps für Sie eingestellt. Weitere Informationen über Energiedienstleister, Anbieter von Energieeffizienzmaßnahmen und zu Energieaudits erhalten Sie außerdem auf der Internetseite der Bundesstelle für Energieeffizienz (BfEE) unter www.bfee-online.de.